

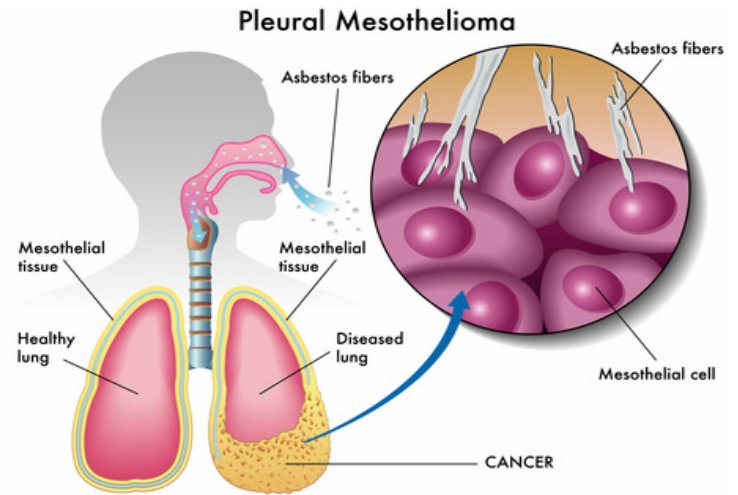
# AMIANTO EN EL HOGAR

## INFORMACIÓN Y RECURSOS SOBRE LOS PELIGROS DEL AMIANTO EN EL HOGAR

El amianto es un mineral fibroso de origen natural. Debido a su resistencia al fuego y fuerza fue incorporado en muchos materiales de construcción, incluyendo techos, revestimiento de cemento, insulación (pared, techo, tuberías y equipos de calefacción y cocina), pisos, masilla (pegamentos), yeso, compuesto para juntas, pintura texturizada y frenos y embragues para carros. La vía de exposición que más contribuye a efectos graves para la salud es la inhalación. Por esta razón, si los materiales que contienen amianto están en buena condición, déjelos en su lugar y prevenga que se dañen hasta el punto en que puede liberar fibras en el aire. Para positivamente determinar si un material contiene amianto debe ser inspeccionado bajo un microscopio por un analista capacitado.

### REGULACIONES

El uso de la mayoría de materiales que contienen amianto fue prohibido por la Administración de Protección Ambiental (o EPA por sus siglas en inglés) y la Comisión de Protección a la Seguridad del Consumidor (o CPSC por sus siglas en inglés) en 1977. Estas regulaciones determinan a un material que contenga amianto si consta de más de 1% de amianto. Aunque la prohibición de la EPA fue anulada en su mayor parte, las reglas de la CPSC siguen vigentes para los productos que se usan en el hogar. Cualquier producto que contenga amianto vendido hoy, comercial o para el consumidor, debe estar claramente marcado para indicar su presencia. La Regla 56 del Código Industrial del Estado de Nueva York (NYS Industrial Code Rule 56), requiere profesionales que trabajan con amianto estén capacitados y autorizados para manejar adecuadamente, deshacerse del amianto y de trabajar de manera adecuada para evitar la liberación de fibras aerotransportadas. Hay una excepción en estas reglas para viviendas familiares ocupadas por los propietarios, donde el propietario realiza el trabajo. En cualquier otro edificio la obra debe ser realizada por personal debidamente capacitado y autorizado



### EFFECTOS A LA SALUD

La dificultad de los efectos del amianto en la salud es que, mientras son severos, no son fáciles de identificar, porque las fibras son microscópicas, no tienen sabor ni olor, permanecen suspendidas en el aire durante mucho tiempo y a menudo se atribuyen a otras causas, como la enfermedad pulmonar obstructiva crónica (o EPOC por sus siglas). Las enfermedades también tienen largos períodos de latencia, de 15 a 30+ años, lo que lleva a una separación entre la exposición y el tiempo que las enfermedades son diagnosticadas. Los principales efectos del amianto en la salud involucra los pulmones e incluye asbestosis (cicatrización fibrótica) de los pulmones, a menudo mal diagnosticada como EPOC, cáncer de pulmón y mesotelioma. El asbesto también funciona sinérgicamente con el tabaquismo a causa del cáncer de pulmón. Las fibras de amianto también pueden migrar a otras partes del cuerpo y causar enfermedades incluyendo del estómago, los intestinos y los riñones

## PREVENCION

Las mejores formas de prevenir las enfermedades causadas por el amianto son:

- Si su casa o apartamento fue construido antes de 1977, revíselo para ver si hay algún material que pueda contener amianto y vigilar la condición de estos materiales.
- Proteja los materiales que contengan amianto confirmado aplicando una capa protectora (llamada encapsulación), o poner una cubierta protectora sobre ellos (cerramiento).
- Si está haciendo una renovación, bonificación o reemplazo o re-emparejando un sistema que puede contener amianto, verifique el contenido de amianto de cualquier material sospechoso y contrate a un profesional para eliminarlos o seguir las pautas de eliminación dada por la EPA.
- Limpie el polvo de cualquier material conocido o sospechoso usando métodos que limitan la generación de polvo como limpieza húmeda o usar una aspiradora con filtro de aire particulado de alta eficiencia (o HEPA, por sus siglas en inglés).

**Reglamento Para Centros de Cuidado de Niño del Estado de Nueva York 416.3 (g) (h)**

**Las pinturas o acabados tóxicos no deben utilizarse en superficies de habitaciones, muebles o cualquier otro equipo, materiales o muebles que pueden ser utilizados por niños o están dentro de su alcance.**

**La pintura descascarada o dañada o el yeso debe ser reparado (porque podría contener amianto).**

Para más información y recursos, visite:

[www.cseany.org/safety](http://www.cseany.org/safety)



Suscríbete a nuestro boletín de noticias

**THE SAFETY NET**  
CSEA

El conocimiento es poder – pero la acción colectiva salva vidas.

En CSEA, transformar el conocimiento en acción es fundamental para nuestra misión de proteger a los trabajadores. Cuando los peligros y las situaciones de riesgo se documentan y reportan, se pueden abordar antes de que causen daños. Así es como prevenimos lesiones y enfermedades: asegurándonos de que los problemas no pasen desapercibidos. Su voz y vigilancia son esenciales. Ahora más que nunca, necesitamos su ayuda para garantizar que todos los lugares de trabajo sean seguros, saludables y responsables.

*La vida que salve podría ser SUYA.*